

# FILTROS

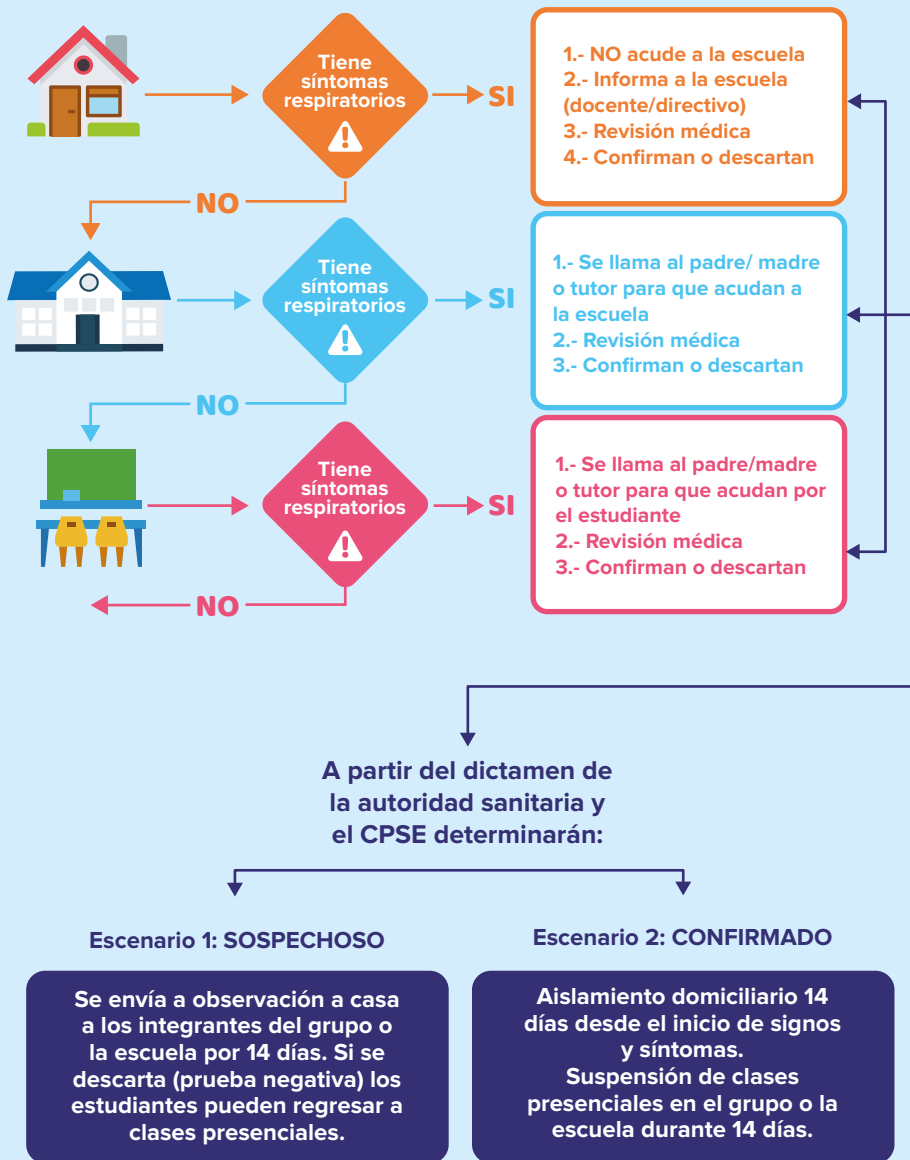


IMAGEN 1. Fuente: Gobierno del estado de Guanajuato. Secretaría de Salud (2021).

**NOTA:**

Para mayor agilidad en la resolución de los casos, se sugiere que la información se trate en persona, por teléfono, o correo electrónico. Posteriormente la escuela deberá registrar la información de casos confirmados en la Plataforma <https://regresoalasaulas.seg.guanajuato.gob.mx/index.aspx>